

# 服务器 SSL 证书安装配置指南

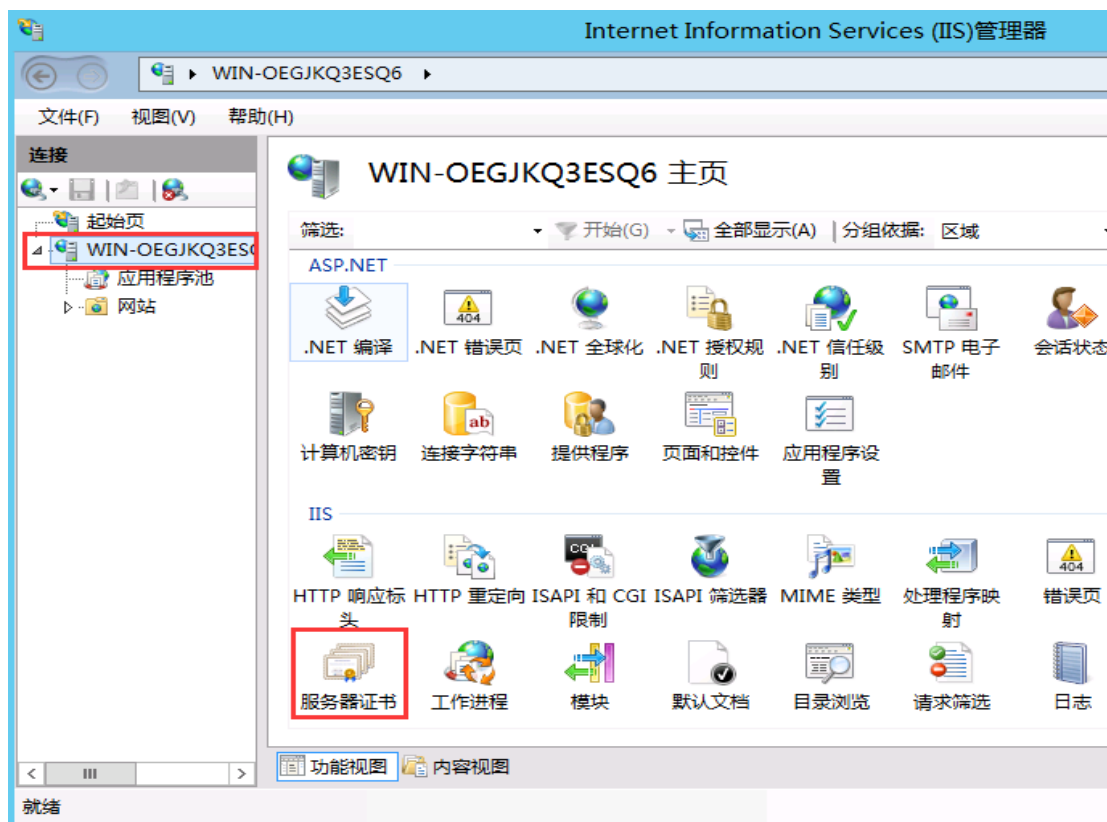
## IIS 8.0

更新日期：2017-3-3

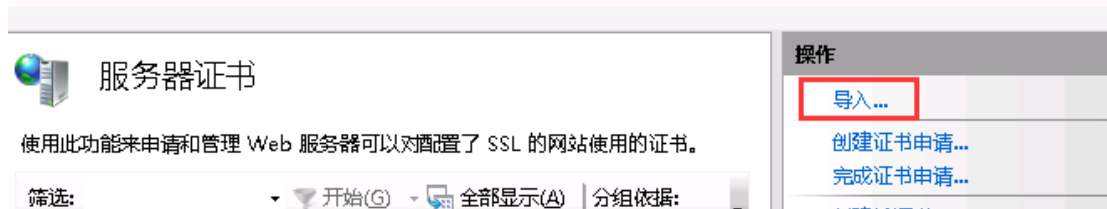
**GlobalSign China Co., Ltd.**

## 第一步，导入证书

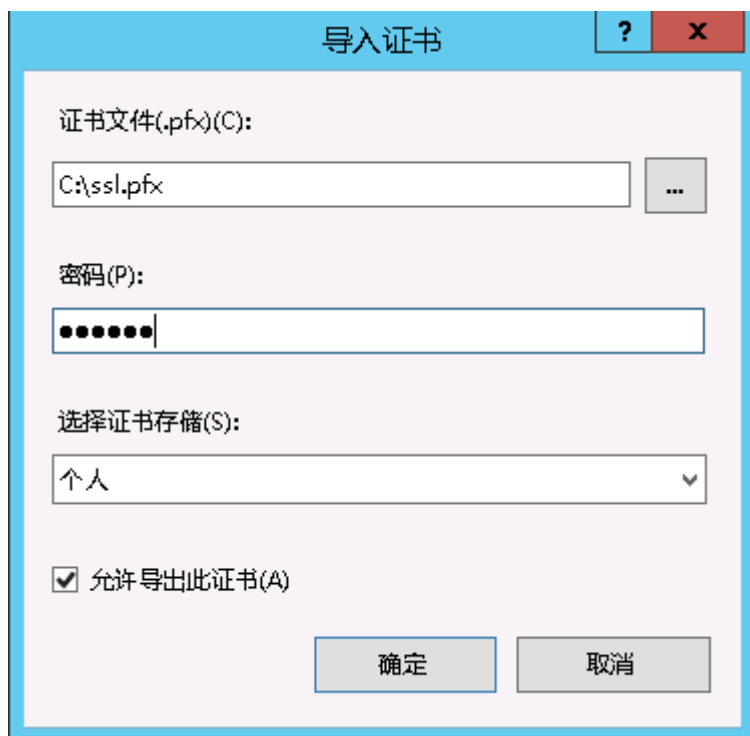
打开 IIS 服务管理器，点击**计算机名称**，双击打开右则的**服务器证书**图标



双击打开服务器证书后，点击右则的**导入**

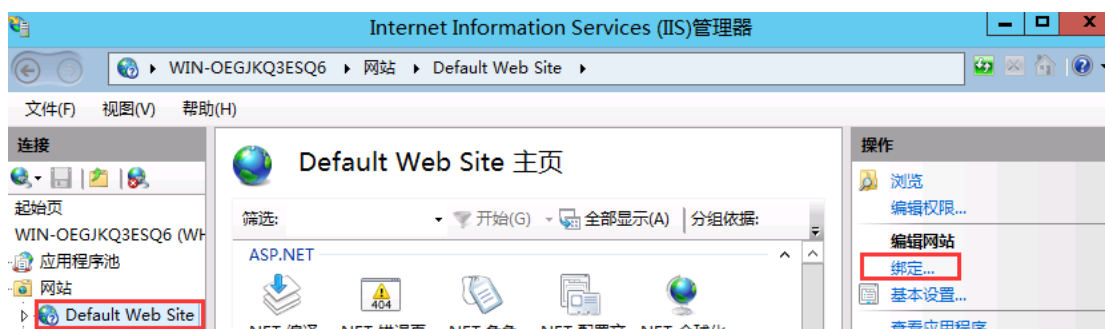


选择已有的 PFX 文件并输入密码，点击**确定**

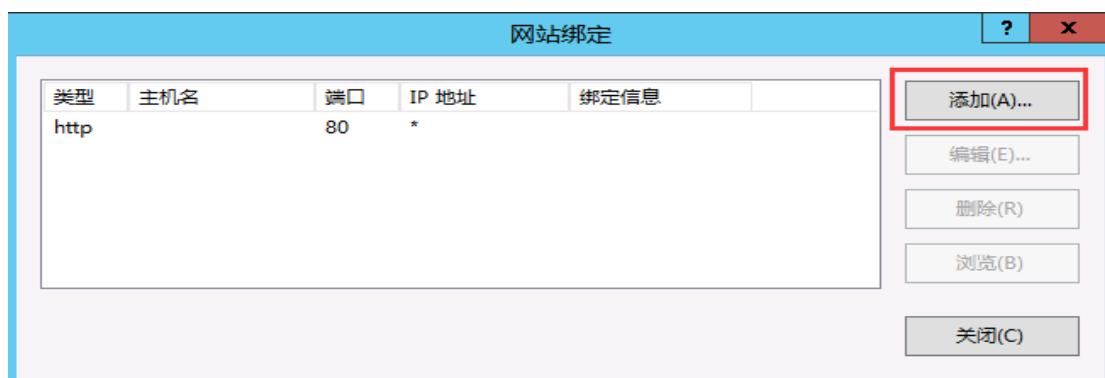


## 第二步，绑定证书服务

点击网站下的站点名称，点击右侧的**绑定**



打开网站绑定界面后，点击**添加**



添加网站绑定内容：选择类型为 https，端口 443 和指定对应的 SSL 证书，点击**确定**

添加网站绑定

类型(T): https IP 地址(I): 全部未分配 端口(O): 443

主机名(H):

需要服务器名称指示(N)

SSL 证书(F): cn.globalsign.com

选择(L)... 查看(V)...

确定 取消

添加完成后，网站绑定界面将会看到刚刚添加的内容

网站绑定

类型	主机名	端口	IP 地址	绑定信息
http		80	*	
https		443	*	

添加(A)...

编辑(E)...

删除(R)

浏览(B)

关闭(C)

按照以上的步骤配置完成后就可以使用 <https://www.domain.com> 来访问了。

如有任何问题或疑问请直接与我们联系，谢谢！