

服务器 SSL 证书安装配置指南

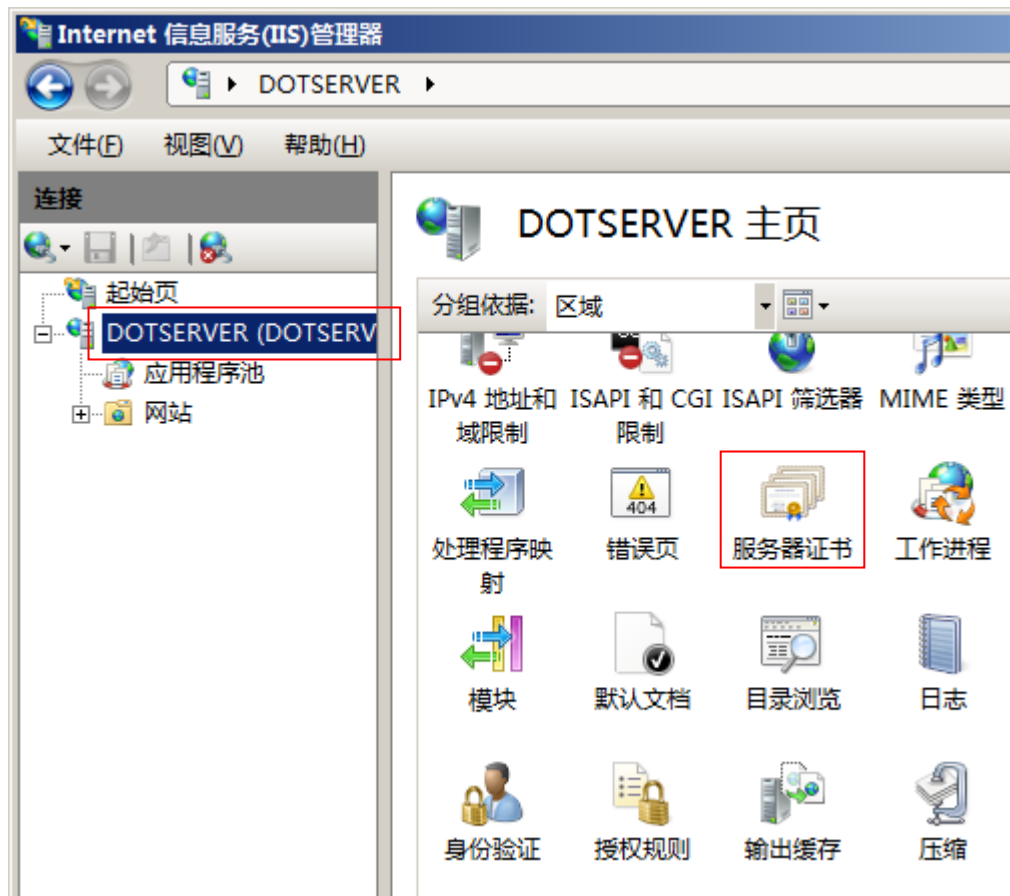
IIS 7.0

更新日期：2017-3-3

GlobalSign China Co., Ltd.

第一步：生成证书签名请求文件(CSR)

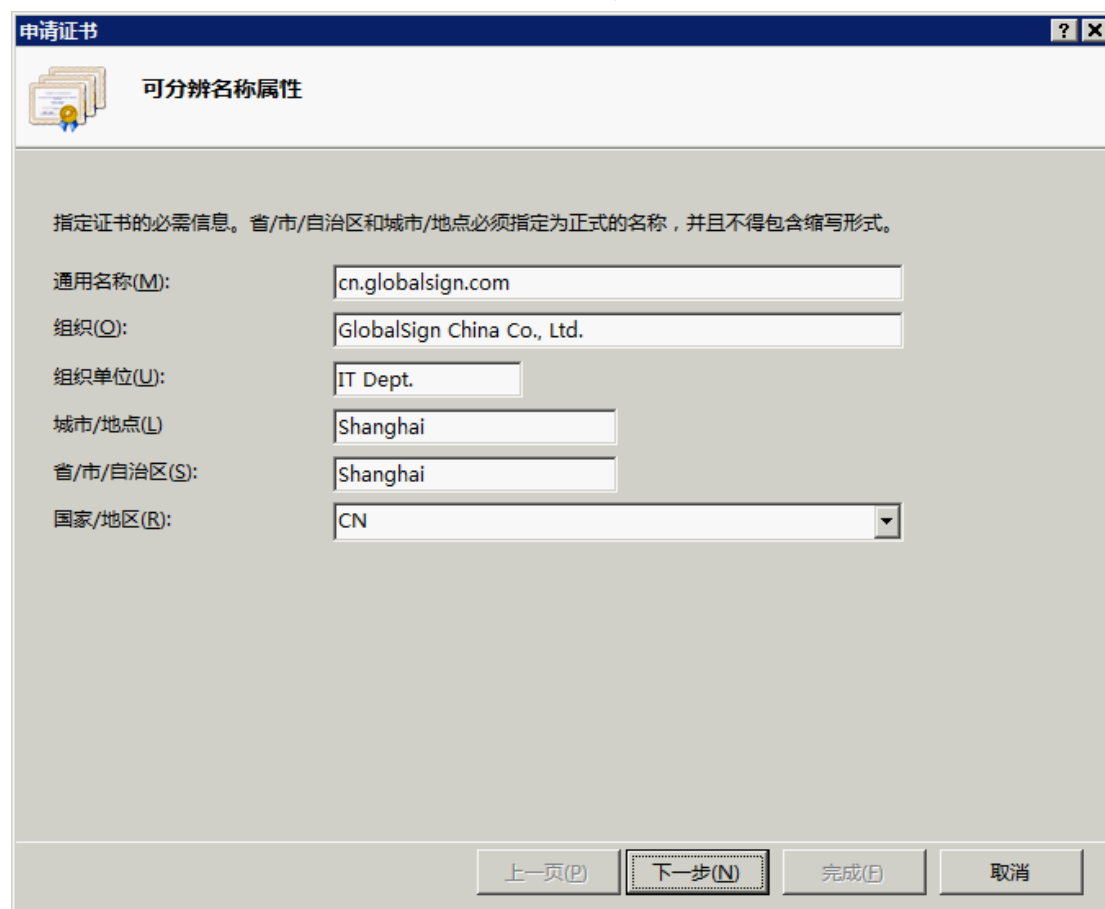
打开 IIS 服务管理器，点击**计算机名称**，双击打开右侧的**服务器证书**图标



双击打开服务器证书后，点击右侧的**创建证书申请**



输入申请证书信息（必须为英文字符），点击下一步



申请证书

可分辨名称属性

指定证书的必需信息。省/市/自治区和城市/地点必须指定为正式的名称，并且不得包含缩写形式。

通用名称(M): cn.globalsign.com

组织(O): GlobalSign China Co., Ltd.

组织单位(U): IT Dept.

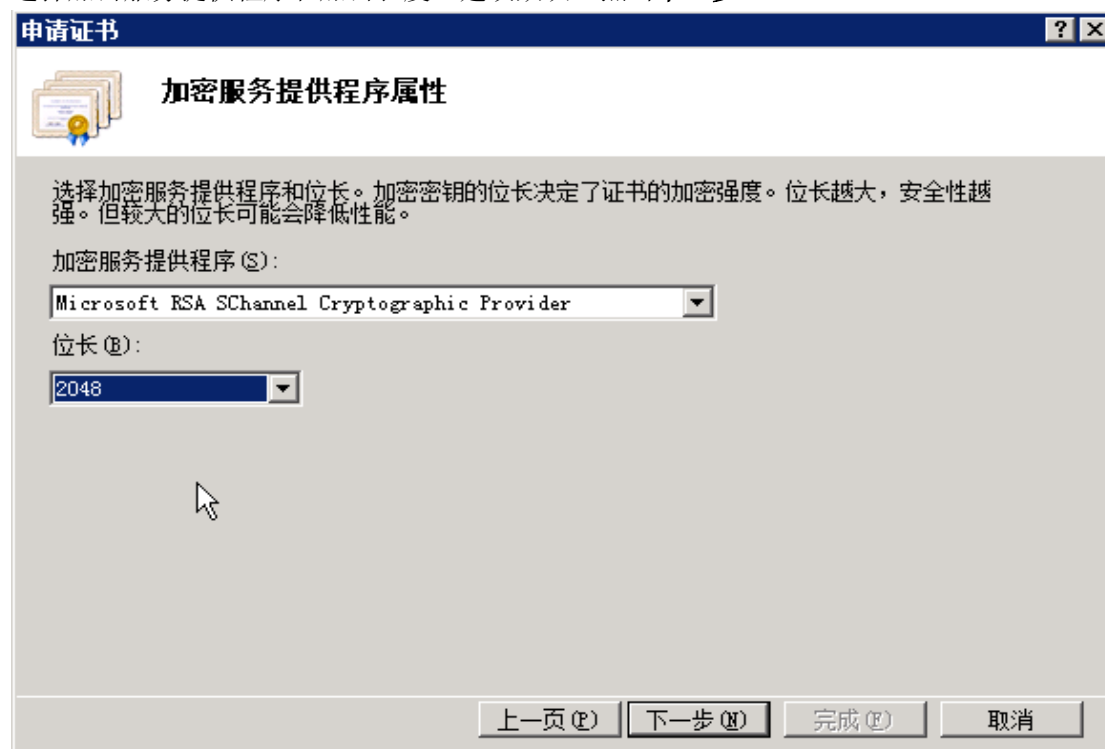
城市/地点(L): Shanghai

省/市/自治区(S): Shanghai

国家/地区(R): CN

上一页(P) 下一步(N) 完成(F) 取消

选择加密服务提供程序和加密长度，建议默认，点击下一步



申请证书

加密服务提供程序属性

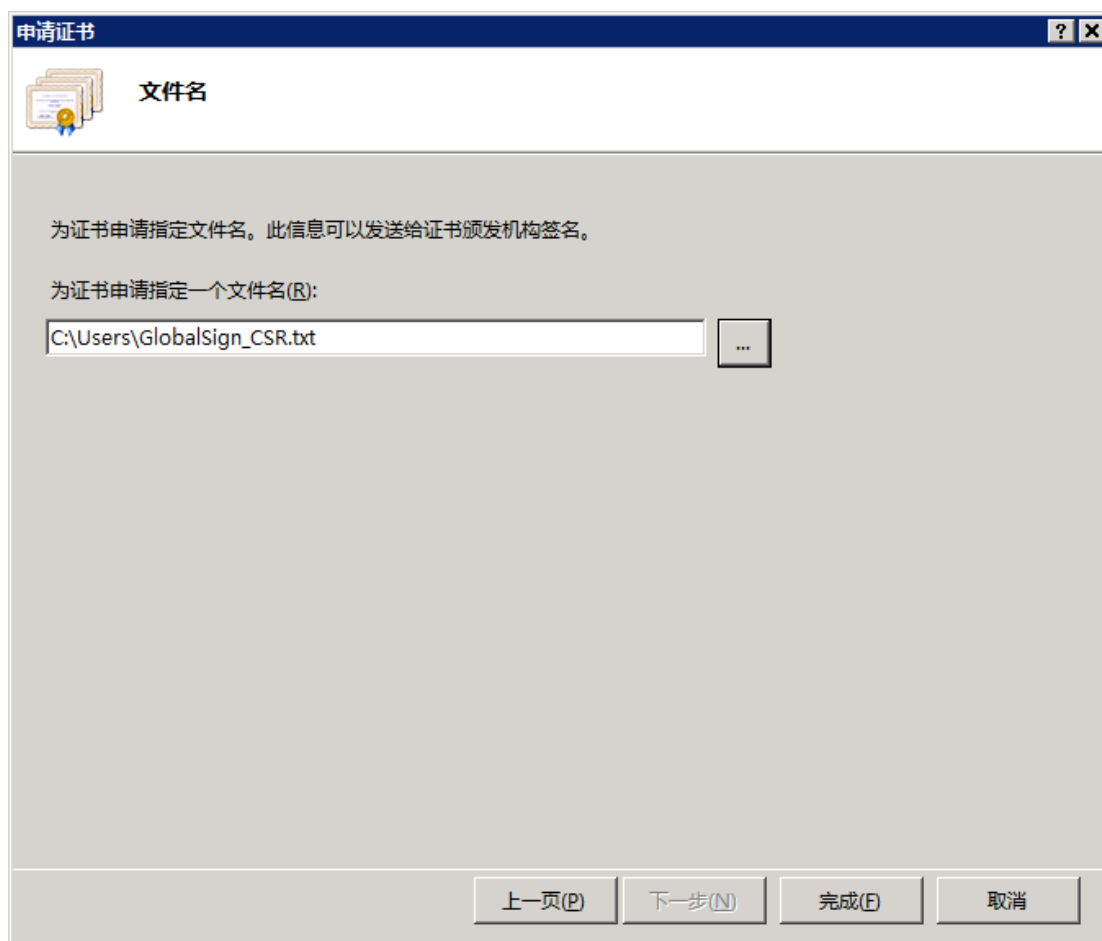
选择加密服务提供程序和位长。加密密钥的位长决定了证书的加密强度。位长越大，安全性越强。但较大的位长可能会降低性能。

加密服务提供程序(S): Microsoft RSA SChannel Cryptographic Provider

位长(B): 2048

上一页(P) 下一步(N) 完成(F) 取消

选择证书签名请求（CSR）文件保存的路径和文件名，点击**完成**



申请证书

文件名

为证书申请指定文件名。此信息可以发送给证书颁发机构签名。

为证书申请指定一个文件名(R):

C:\Users\GlobalSign_CSR.txt

...

上一页(P) 下一步(N) 完成(F) 取消

第二步：提交 CSR，申请证书

递交证书申请表及相关资料，并把证书请求文件（CSR）提交给我们。
我们确认资料齐全后，三个工作日内完成证书颁发。

第三步：获取服务器证书

获取 SSL 证书（此证书由 GlobalSign 系统通过 Email 方式发送给用户，邮件中第一段代码），证书文件的内容为（包括“-----BEGIN CERTIFICATE-----”和“-----END CERTIFICATE-----”），请把这内容保存为 server.cer（文本格式）。

第四步：安装服务器证书

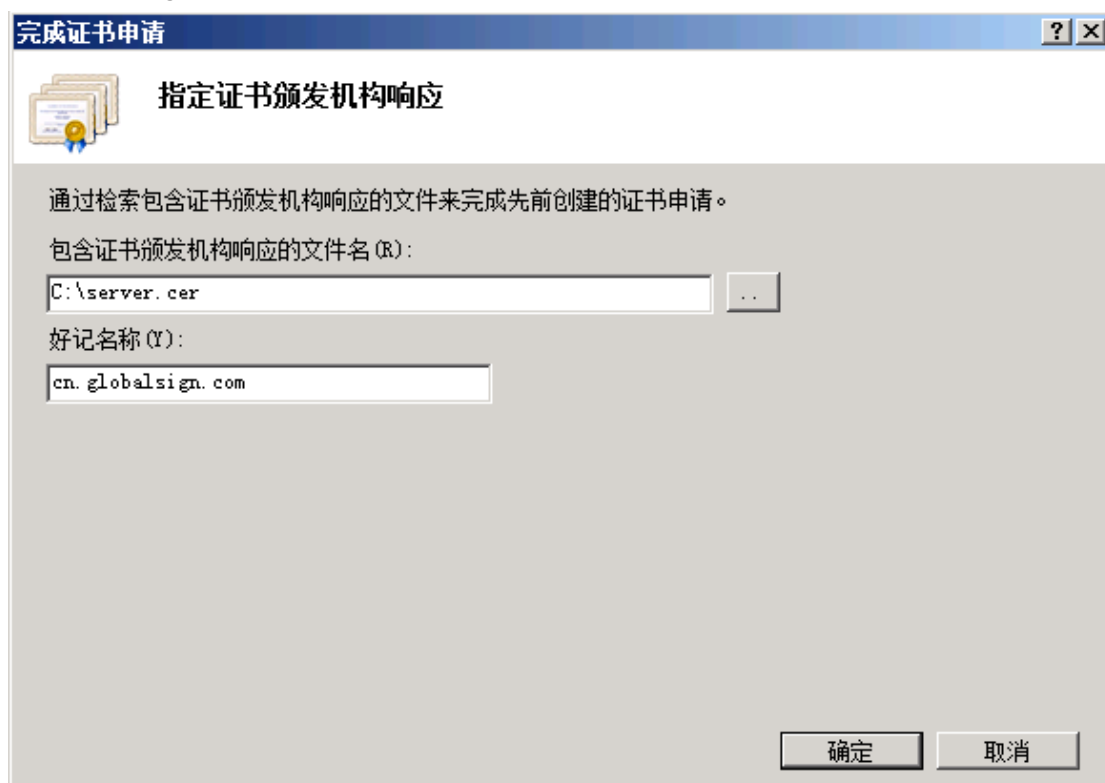
打开 IIS 服务管理器，点击**计算机名称**，双击打开右则的**服务器证书**图标



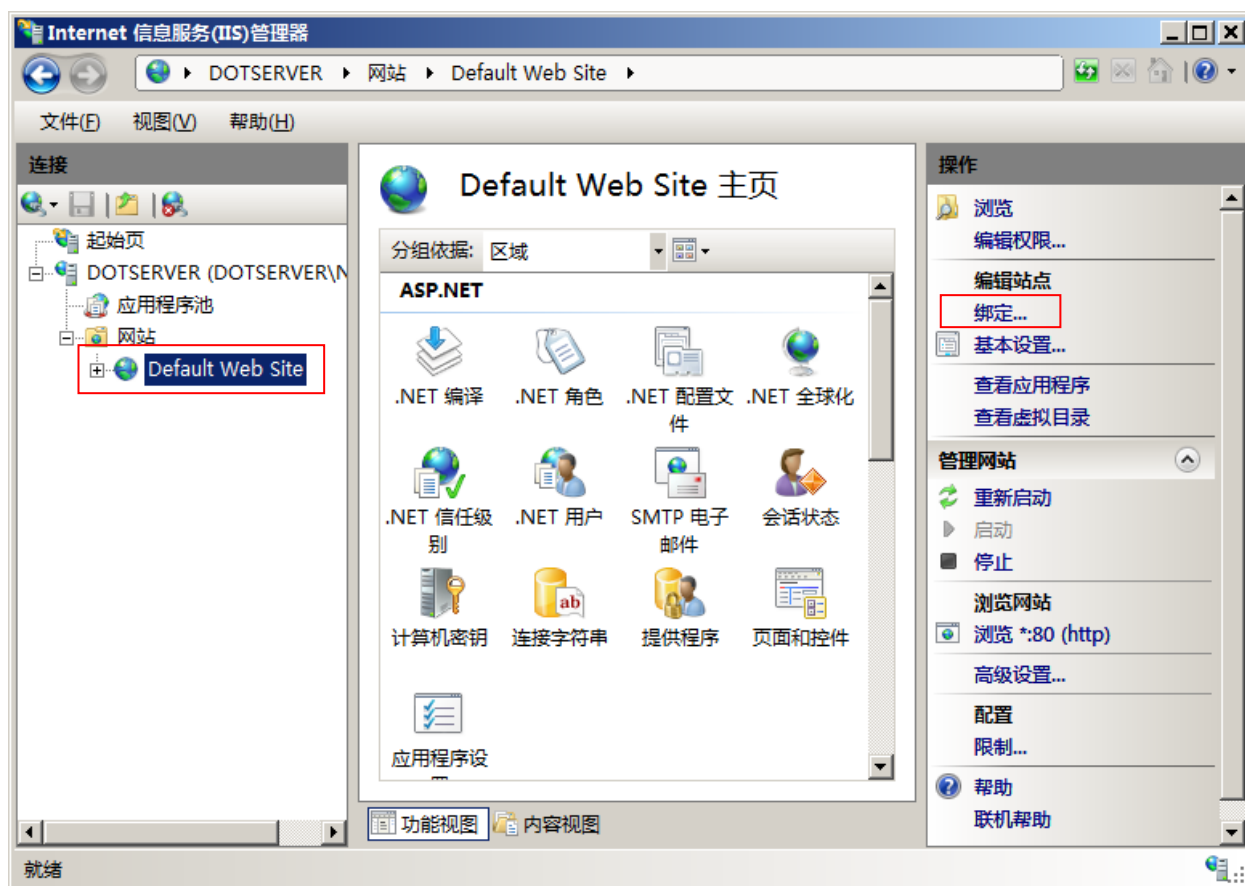
双击打开服务器证书后，点击右则的**完成证书申请**



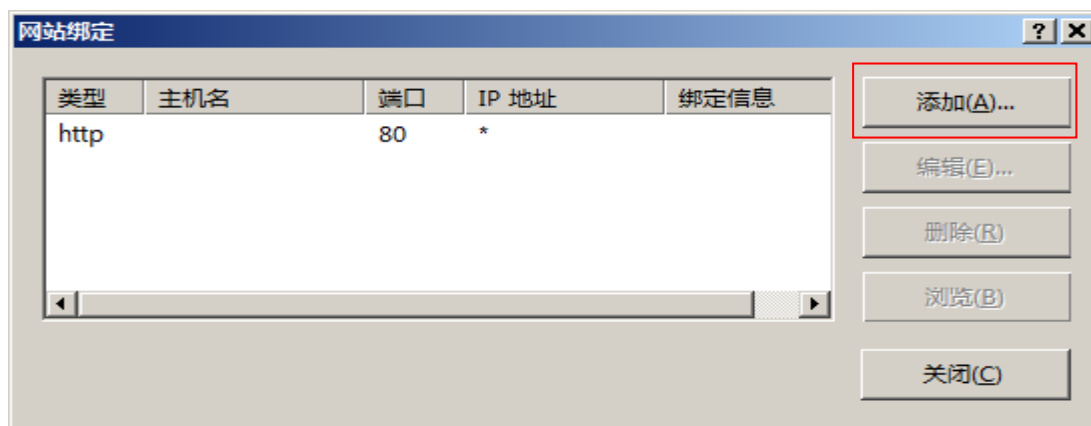
选择 GlobalSign 颁发的服务器证书文件，并指定一个好记的名称（可选），点击确定



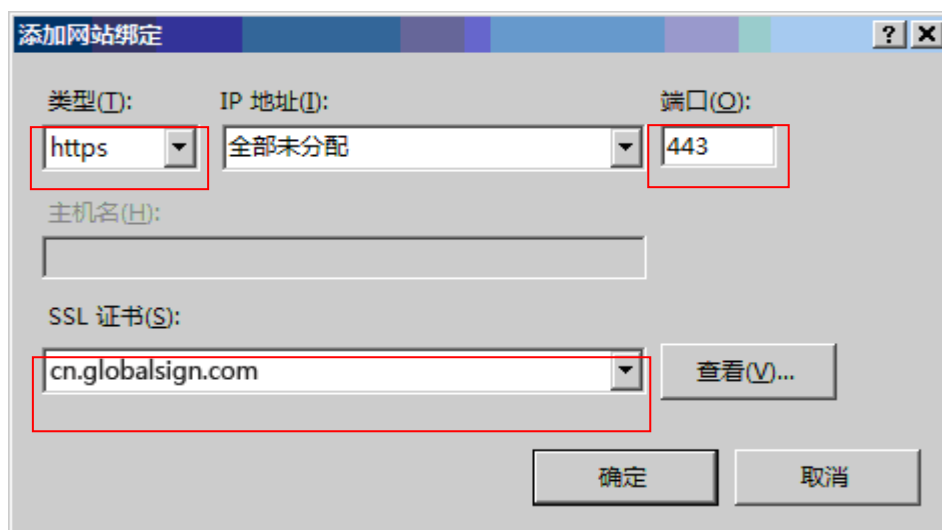
点击网站下的站点名称，点击右侧的绑定



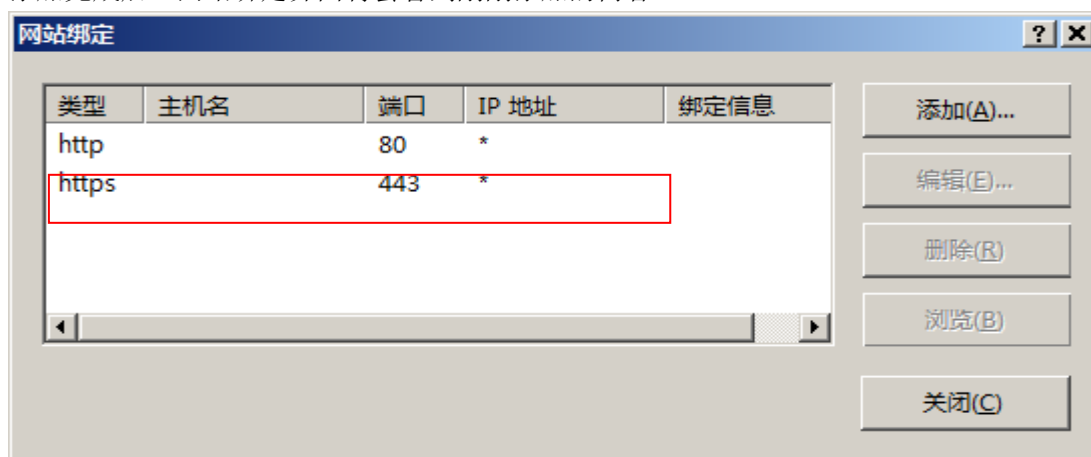
打开网站绑定界面后，点击**添加**



添加网站绑定内容：选择类型为 **https**，端口 **443** 和指定对应的 SSL 证书，点击**确定**



添加完成后，网站绑定界面将会看到刚刚添加的内容



按照以上的步骤配置完成后就可以使用 <https://www.domain.com> 来访问了。
如有任何问题或疑问请直接与我们联系，谢谢！