

服务器 SSL 证书安装配置指南

IIS 7.0

更新日期：2017-3-3

GlobalSign China Co., Ltd.

第一步，导入证书

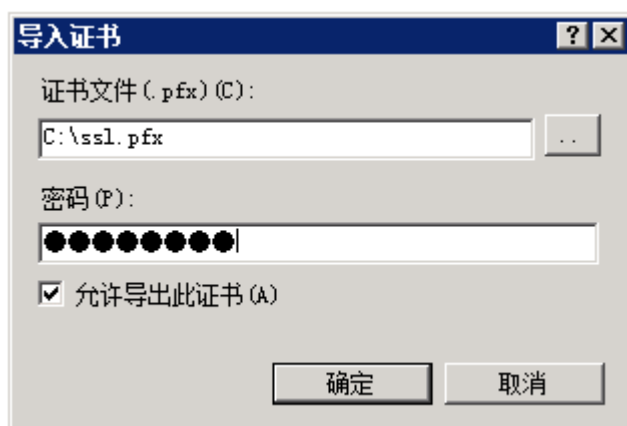
打开 IIS 服务管理器，点击**计算机名称**，双击打开右则的**服务器证书**图标



双击打开服务器证书后，点击右则的**导入**

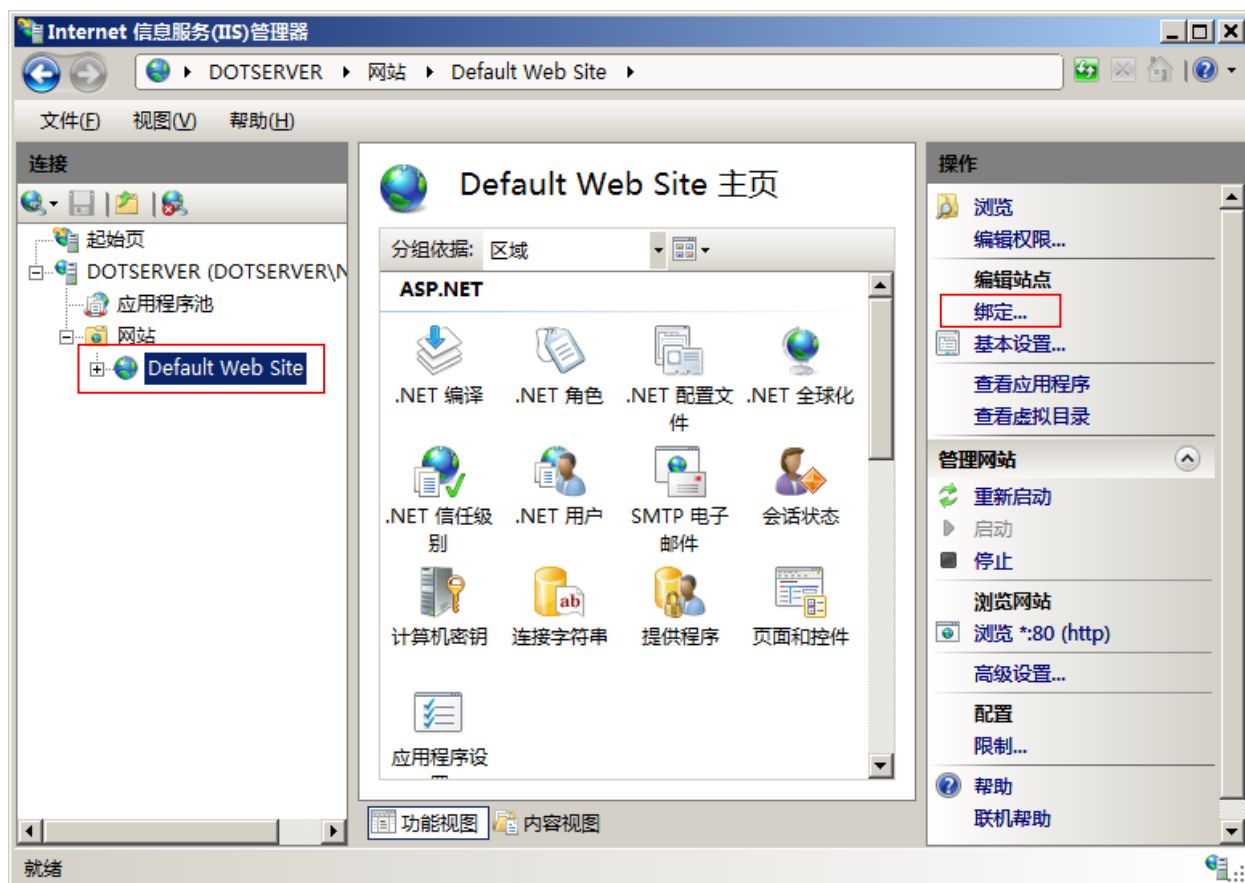


选择已有的 PFX 文件并输入密码，点击**确定**

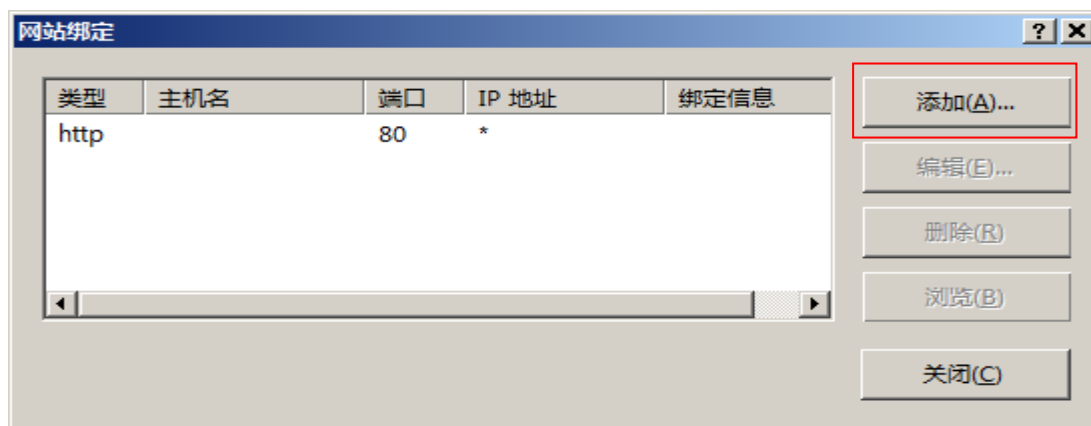


第二步，绑定证书服务

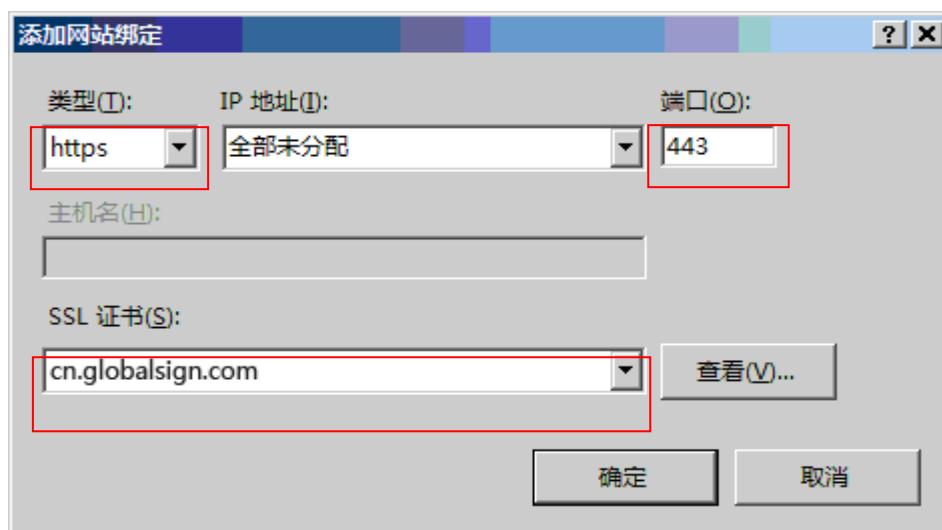
点击网站下的站点名称，点击右侧的**绑定**



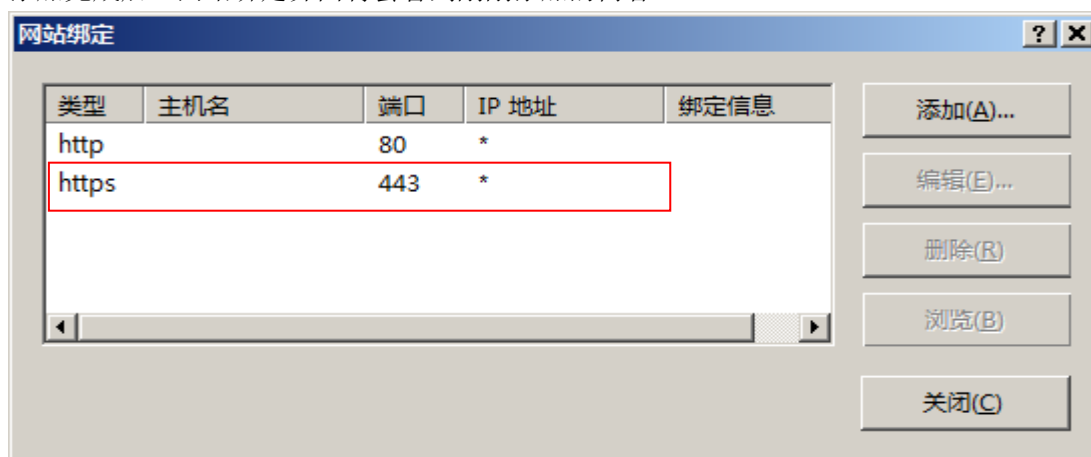
打开网站绑定界面后，点击**添加**



添加网站绑定内容：选择类型为 **https**，端口 **443** 和指定对应的 SSL 证书，点击**确定**



添加完成后，网站绑定界面将会看到刚刚添加的内容



按照以上的步骤配置完成后就可以使用 <https://www.domain.com> 来访问了。
如有任何问题或疑问请直接与我们联系，谢谢！