



服务器证书安装配置指南

IBM Http Server 6

Q/ GlobalSign China-QI-XX-YY

GlobalSign 数字证书颁发机构
环玺信息科技（上海）有限公司

2018 年 1 月

目 录

1. 创建证书请求	1
1.1 运行 ikeyman	1
1.2 创建密钥库文件.....	1
1.3 生成证书请求.....	2
2. 导入服务器证书	3
2.1 获取并导入服务器证书中级 CA 证书.....	3
2.2 获取服务器证书.....	4
3. 安装服务器证书	5
4. 服务器证书的备份及恢复	5
4.1 服务器证书的备份.....	5
4.2 服务器证书的恢复.....	5

服务器证书安装配置指南 (IBM Http Server)

1. 创建证书请求

1.1 运行 ikeyman

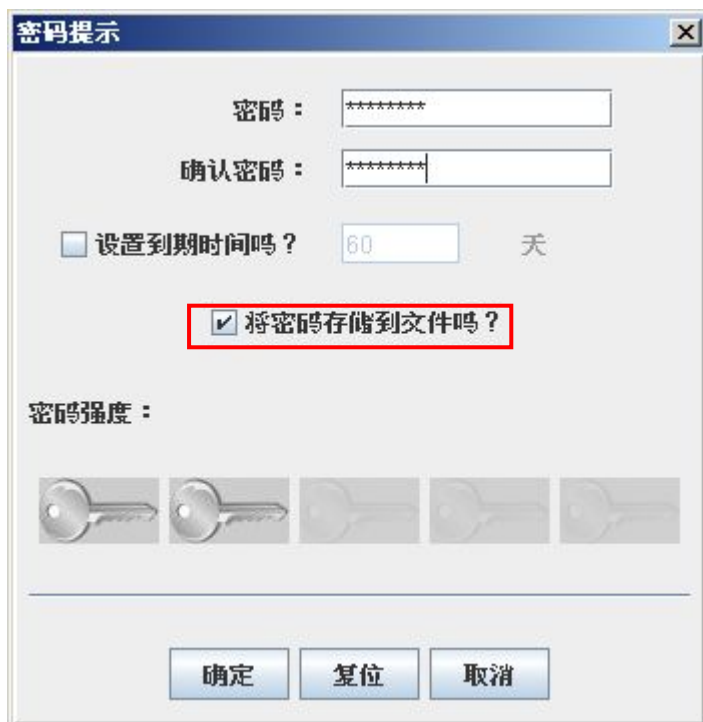
点击“开始”→“所有程序”→“IBM HTTP Server V6.1”→“Start Key Management Utility”，运行 I Key Manager

1.2 创建密钥库文件

密钥库类型选择“CMS”



注意：请选中“将密码存储到文件”选项，此选项将把密码加密保存到扩展名为.sth 的文件中。IHS 启动时，会自动从该.sth 文件中读取密码，如果不选择此项启动 HTTP SERVER 时会报错。



请注意“确定”后弹出的信息提示信息，并检查是否生成.sth文件。



1.3 生成证书请求

IHS6 下的 ikeyman 最高支持创建 1024 位密钥，而 EV 服务器要求 2048 位密钥。您可以下载 IHS7 版本，使用 IHS7 试用版 ikeyman 创建含 2048 位密钥的密钥库文件，在 IHS6 下仍然可以正常应用。



导出证书签名请求文件 certreq.arm，并稍后发送给天威诚信，等待证书的签发。



2. 导入服务器证书

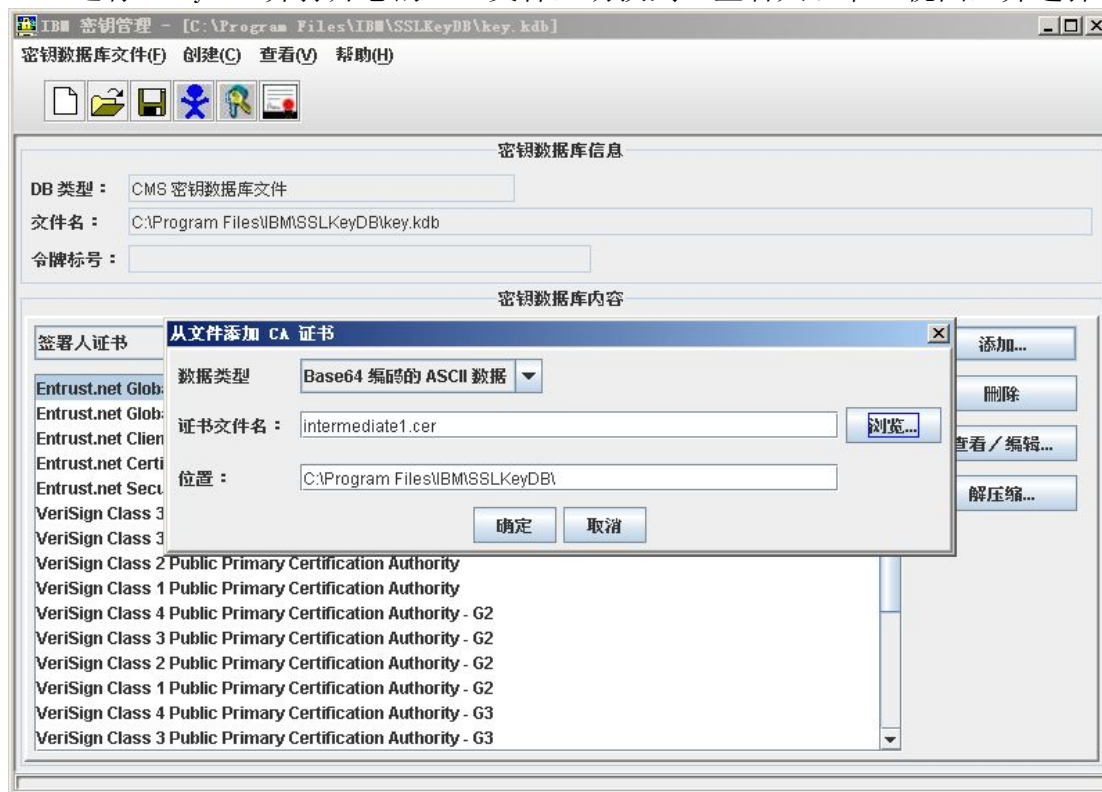
2.1 获取并导入服务器证书中级 CA 证书

为保障服务器证书在 IE7 以下客户端的兼容性，服务器证书需要安装两张中级 CA 证书。

从邮件中获取中级 CA 证书：

将证书签发邮件中的从 BEGIN 到 END 结束的两张中级 CA 证书内容（包括“-----BEGIN CERTIFICATE-----”和“-----END CERTIFICATE-----”）分别粘贴到记事本文本文档中。修改文件扩展名，保存为 intermediate1.cer 和 intermediate2.cer 文件。

运行 ikeyman 并打开您的 kdb 文件，切换到“签署人证书”视图，并选择“添加”



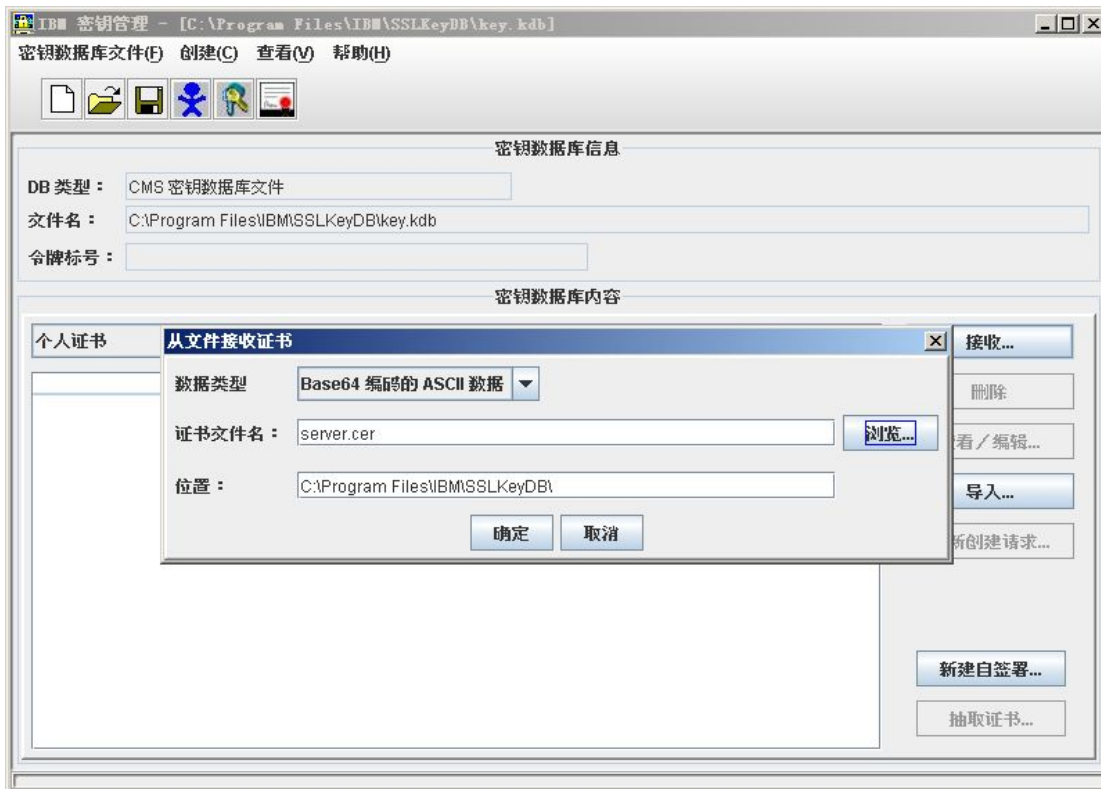
分别添加两张中级 CA 证书，并输入证书的标号



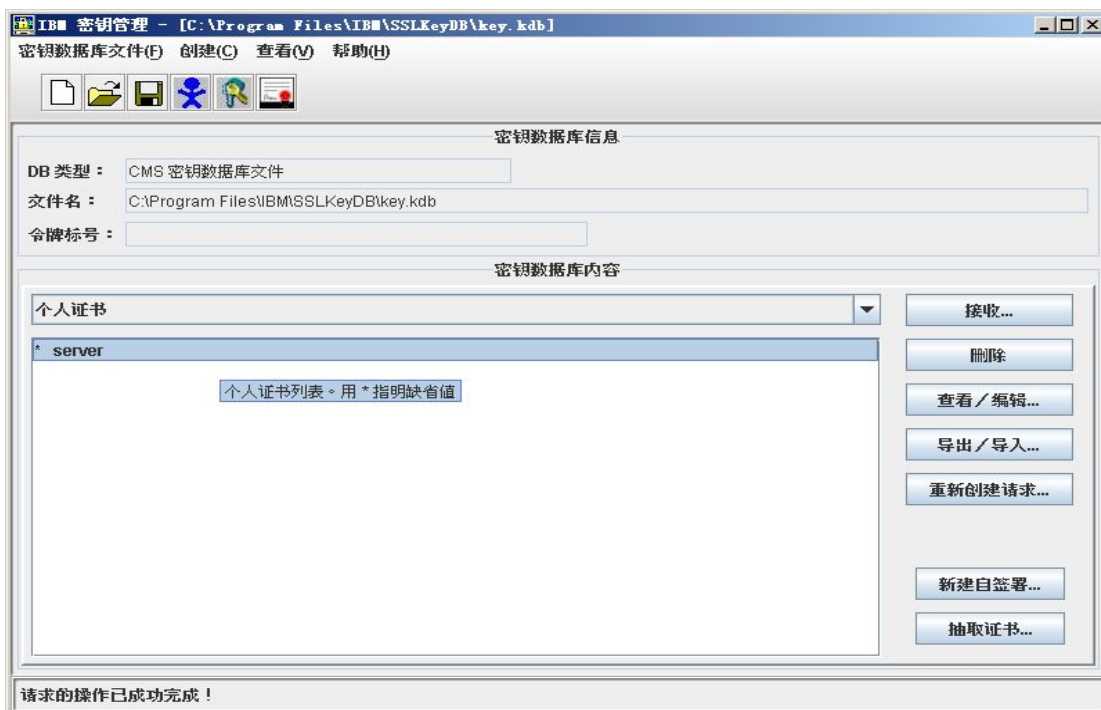
2.2 获取服务器证书

将证书签发邮件中的从 BEGIN 到 END 结束的服务器证书内容（包括“-----BEGIN CERTIFICATE-----”和“-----END CERTIFICATE-----”） 粘贴到记事本等文本编辑器中，保存为 server.cer 文件

切换到“个人证书”视图，选择“接收”，选择并导入您的服务器证书文件。



证书导入完成



3. 安装服务器证书

打开 IHS 安装目录下 conf 目录中的 httpd.conf 文件，在所有已存在的 Load Module 条目下方添加如下条目以加载 IBM SSL 模块

```
LoadModule ibm_ssl_module modules/mod_ibm_ssl.so
```

在 httpd.conf 文件结尾处添加如下内容：

```
<IfModule mod_ibm_ssl.c>
  Listen 0.0.0.0:443
  <VirtualHost *:443>
    SSLEnable
  </VirtualHost>
</IfModule>
SSLDisable
KeyFile "C:\Program Files\IBM\SSLKeyDB\key.kdb"
```

保存退出，并重启 IHS。

完成 HIS 的设置后，您还需要登录 Websphere 控制台，检查“环境”→“虚拟主机”检查配置中 default_host 或您自定义的虚拟主机项，“主机别名”下，是否已正确启用 443 端口。

4. 服务器证书的备份及恢复

在您成功的安装和配置了服务器证书之后，请务必依据下面的操作流程，备份好您的服务器证书，以防证书丢失给您带来不便。

4.1 服务器证书的备份

备份服务器证书密钥库文件 key.kdb、key.rdb、key.sth 即可完成服务器证书的备份操作。

4.2 服务器证书的恢复

请参照服务器证书配置部分，将服务器证书密钥文件恢复到您的服务器上，并修改配置文件，恢复服务器证书的应用。